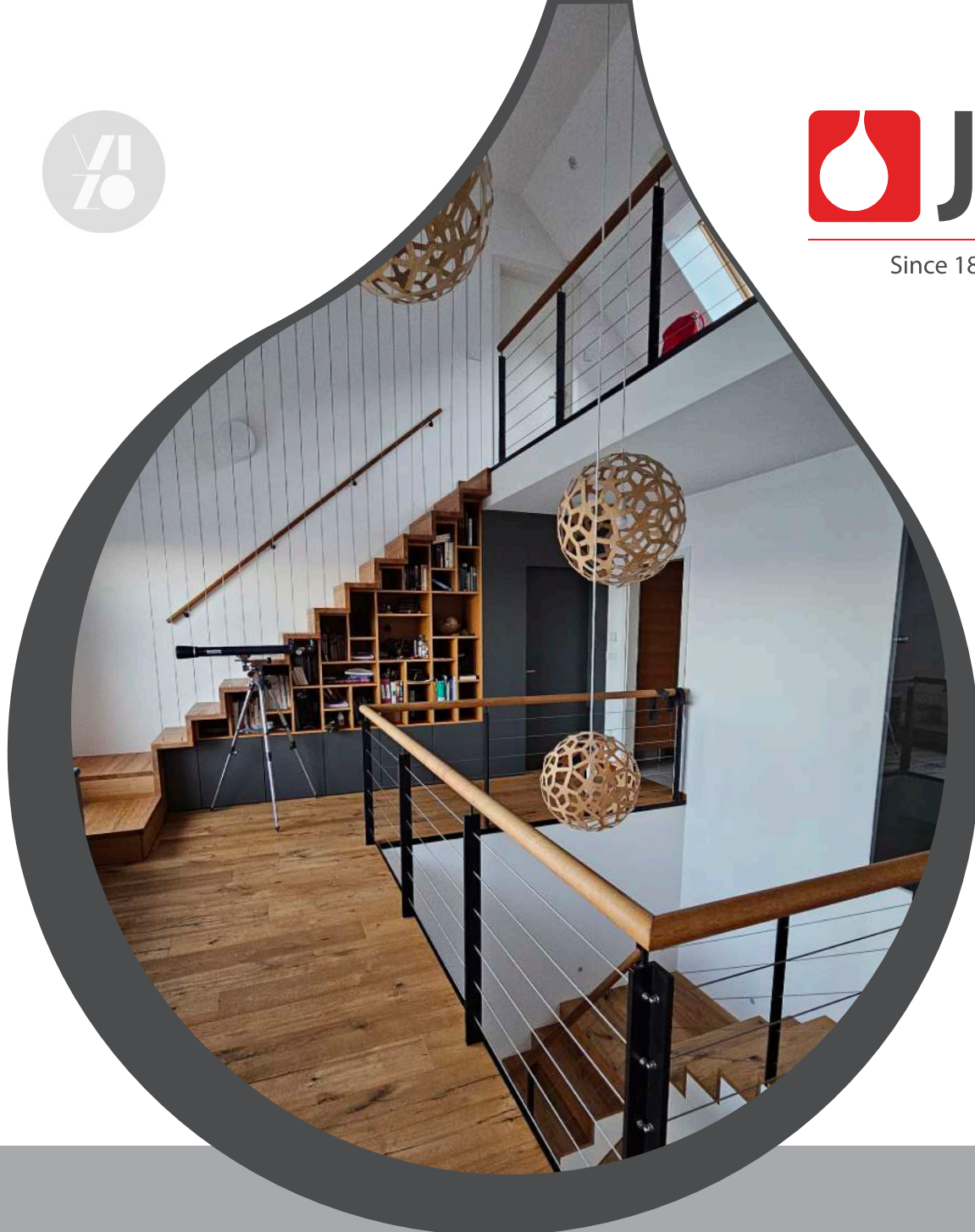





Since 1875




JUB d.o.o.

 Tehnicni.Svetovalec@jub.eu

 080 15 56

Arhitekt: Vivijana Zorman,
vi-zo.com

 vivijana.zorman@gmail.com

 +386 41 274 916

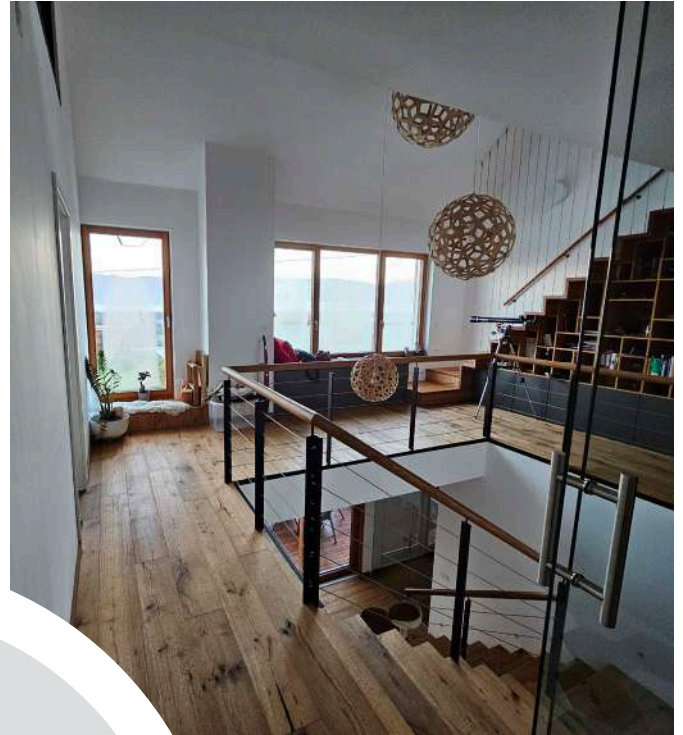
Osvežitev hiše
NN

Naročnik: **NN**
Ljubljana, 13. 11. 2024

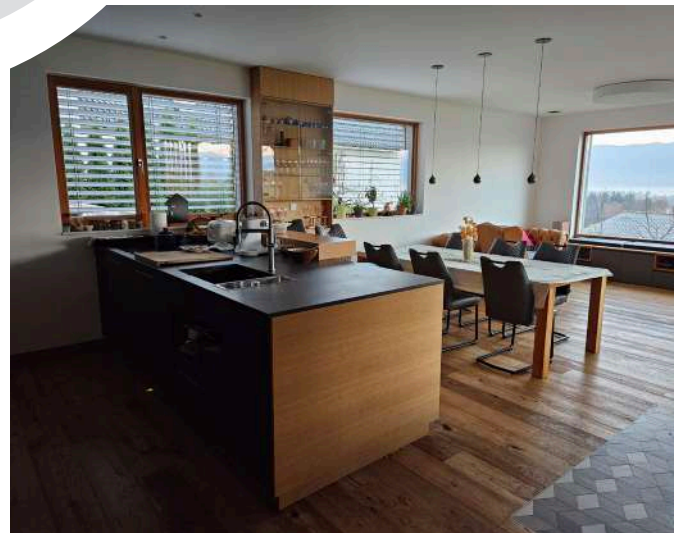


Hiša NN - osvežitev interierja

IZHODIŠČA



- nova hiša
- osvežitev, popestritev sten, zdaj so vse bele
- lahko tudi barva, tople barve, zelena, ...
- uporaba dekorativnih tehnik
- povezava vhodnega dela, galerije in bivalnega dela
- uporaba dodatkov, kot npr. preproga





Hiša NN - osvežitev interierja

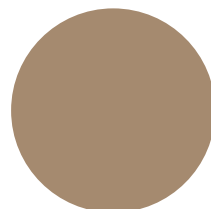
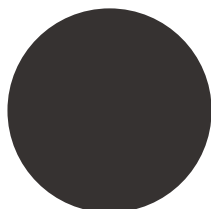
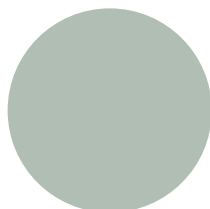
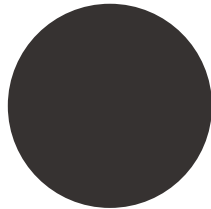
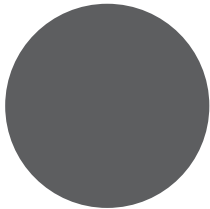
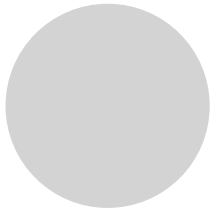
INSPIRACIJA





Hiša NN - osvežitev interierja

BARVNA SHEMA IN PREDLOGI





Hiša NN - osvežitev interierja

POZICIJA OPLESKOV - bivalni del, varianta 1



01

Dekorativna tehnika Jub Decor MICA

Barvni odtenek - obvezno vzorčiti v prostoru, primerjava s sivim pohištvom in ostalimi sivimi elementi v prostoru

OPIS PREDLOGA:

- Uporabimo nevtralen odtenek toplo sive barve, z dekorativno tehniko Mica, ki poživi steno, hkrati pa se lepo ujema z ostalim pohištvom. Izbira te variante dopušča poživitev prostora z barvnimi dodatki - preproga, blazine in je bolj trajna, saj dodatke lažje menjamo kot barvo na steni.



Hiša NN - osvežitev interierja

POZICIJA OPLESKOV - bivalni del, varianta 2



01

Dekorativna tehnika Jub Decor MICA

Barvni odtenek - obvezno vzorčiti v prostoru, primerjava s sivim pohištvom in ostalimi sivimi elementi v prostoru

OPIS PREDLOGA:

- Uporabimo odtenek v rahlem zelenem odtenku, z dekorativno tehniko Mica, ki poživi steno, hkrati pa se lepo ujema z ostalim pohištvom.
- Zelena barva deluje pomirjujoče, odtenek je zelo blag, zato se ga dolgo ne boste naveličali, hkrati se povezuje z rastlinami v prostoru in zeleno okolico narave.
- V tej varianti je možno poceniti izvedbo in steno izvesti v navadnem slikoplesku, brez dekorativne tehnike.



Hiša NN - osvežitev interierja

POZICIJA OPLESKOV - vhodni del, galerija - var. 1



03

Dekorativna tehnika Jub Decor CHARM

Barvni odtenek - obvezno vzorčiti v prostoru, primerjava s sivo keramiko in ostalimi sivimi elementi v prostoru

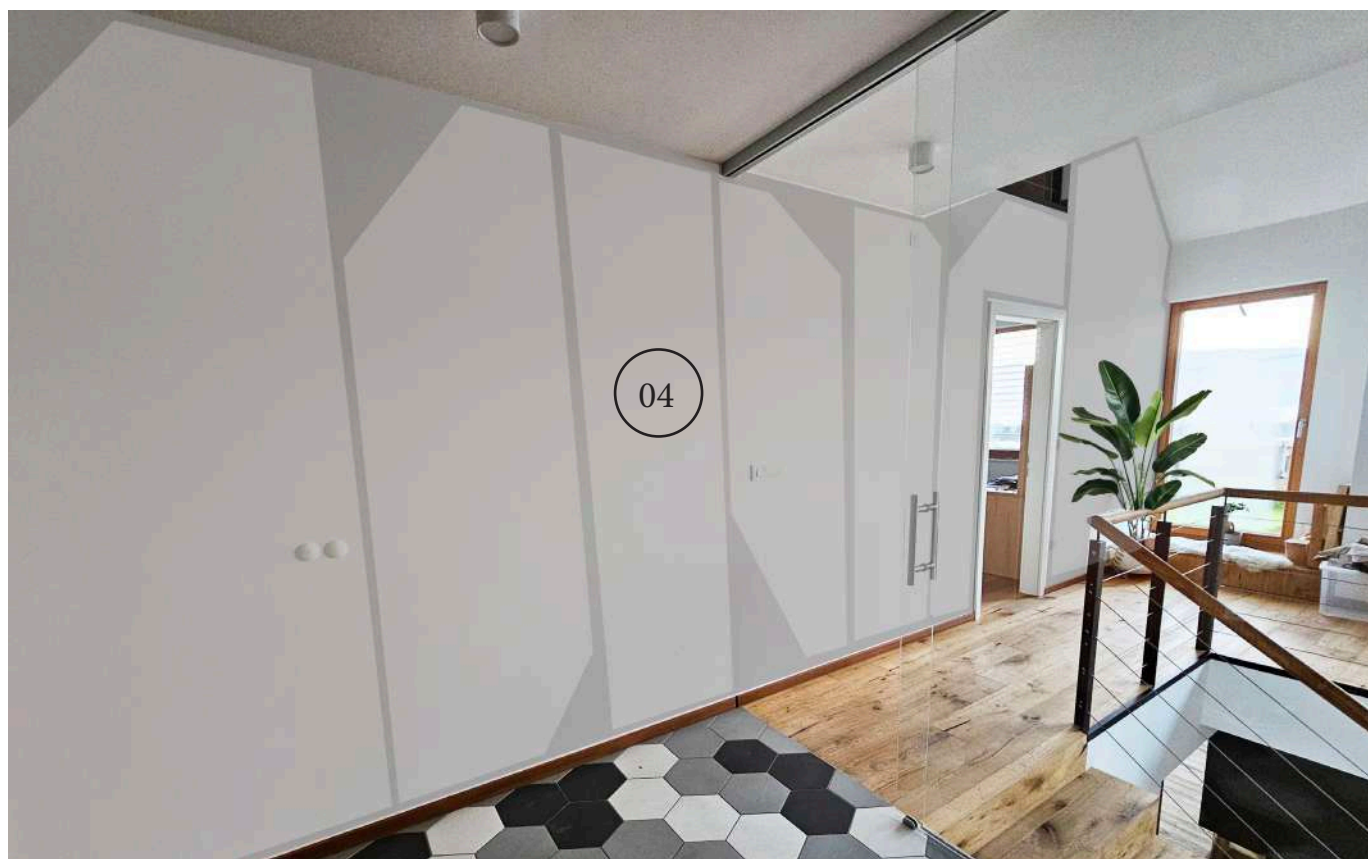
OPIS PREDLOGA:

- Uporabimo dekorativno tehniko s svetlečim učinkom v toplu svetlo sivem tonu.
- Dolga stena vhodnega dela se nadaljuje v galerijo in tako poveže prostore.
- Dodatno se lahko prostor poživi s sliko in rastlinami.



Hiša NN - osvežitev interierja

POZICIJA OPLESKOV - vhodni del, galerija - var. 2



04

Dekorativna tehnika Jub Decor CHARM

Barvni odtenek - obvezno vzorčiti v prostoru, primerjava s sivim pohištvom in ostalimi sivimi elementi v prostoru

OPIS PREDLOGA:

- Steni dodamo 3d efekt in jo še dodatno podarimo z dekorativno tehniko Jub Decor Charm. Izberemo svetlo siv odtenek, ki ga je potrebno vzorčiti skupaj s keramiko na tleh in ostalim pohištvom.
- Refliefni obdelavi se lahko doda še poudarke iz okrasnega mahu, ki prostor poživijo ali rastline.



Hiša NN - osvežitev interierja

PRIPOROČENI IZDELKI IN OD TENKI

01

02



JUBOLIN P50 Extra Fine



AKRIL emulzija



JUPOL Latex semi matt



DECOR Perla



190E Faith 85



020G Sucess 61

03

04



JUBOLIN P50 Extra Fine



DECOR primer (smooth)



DECOR Cashmere



020F Sucess 60



020G Sucess 61

Za nasvet vprašaj
JUB-ovega strokovnjaka!



Tehnicni.Svetovalec@jub.eu



080 15 56